

Fiche à remettre au laboratoire avec les échantillons

NOM : PRENOM : DATE DE NAISSANCE :

Préconisations de recueil pour la recherche de Chlamydia trachomatis et Neisseria gonorrhoeae

En cas de recherche associée de mycoplasmes, prélever également un tube beige selon les préconisations page suivante

Il est recommandé de procéder au recueil après **au moins 2 heures de continence** et en l'absence de toute toilette préalable du méat urétral.



Dévissez le couvercle du pot de recueil.

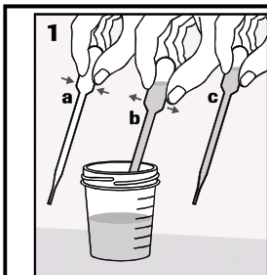


Posez le couvercle, canule vers le haut.

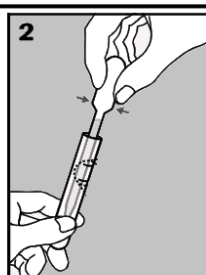


Ne pas remplir le pot au-delà de la 2^{ème} graduation (soit 5 à 10 ML).

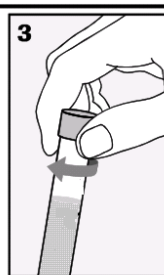
Transfert dans le Kit eNAT bleu :



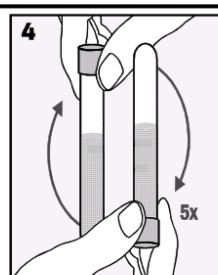
1. PIPETER : transférer immédiatement l'urine dans le tube de milieu eNAT en utilisant la pipette jetable fournie.
REMARQUE : si l'échantillon d'urine ne peut pas être transféré immédiatement, il peut être conservé entre 2 °C et 27 °C pendant 48 heures au maximum.



2. Transférer à l'aide de la pipette graduée fournie, 3 ml d'urine dans le flacon eNAT



3. FERMER : refermer le tube de milieu en serrant bien le bouchon.



4. MÉLANGER : retourner le tube 5 fois pour mélanger. L'échantillon est désormais prêt pour le transport.

Identifiez les échantillons avec vos nom, prénom et date de naissance

Merci de renseigner les informations ci-dessous

Date / heure du recueil

Température de conservation avant dépose

- ambiante
- réfrigérée

Antibiotiques en cours :

- OUI NON

Si NON date éventuelle de l'arrêt du traitement :

Contexte clinique :

- brulures à la miction
- urine souvent
- fièvre
- grossesse
- diabète
- immunodépression
- préopératoire
- autre, préciser :

Renseignements :

- intervention sur les voies urinaires dans le trimestre précédent – si oui, préciser :
- hospitalisation dans le trimestre précédent : oui non

Conditions de conservation et d'acheminement au laboratoire

Examen	Transfert pot ECBU vers tubes	Acheminement tubes à température ambiante (15-25°C)	En l'absence de tubes acheminement du pot ECBU
Chlamydiae / Gonocoque	Acceptable : jusqu'à 48h si conservé de 2°C à 27°C	Tube eNAT bleu à transmettre dans les meilleurs délais (Échantillon stable 4 semaines)	Si conservé à température ambiante - acceptable : maxi 48h après recueil Si conservé à température réfrigérée (2-8°C) - acceptable : maxi 1 semaine après recueil

Fiche à remettre au laboratoire avec les échantillons

NOM : PRENOM : DATE DE NAISSANCE :

Indication : Le recueil d'urine 1^{er} jet est indiqué en cas d'infection urétrale ou prostatique ou pour la recherche de mycoplasmes uro-génitaux.

Préconisations de recueil pour ECBU sur 1^{er} jet ou une recherche de mycoplasmes

Il est recommandé de procéder au recueil après **au moins 2 heures de continence** et en l'absence de toute toilette préalable du méat urétral.



Dévissez le couvercle du pot de recueil.



Posez le couvercle, canule vers le haut.



Refermez le pot, en vissant complètement le couvercle.

Ne pas remplir le pot au-delà de la 2^{ème} graduation (soit 5 à 10 ML).

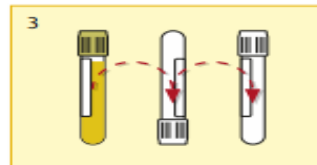
Transfert dans le tube kaki dans le cas d'un ECBU sur 1^{er} jet :



Soulevez l'étiquette blanche et collez-la au bord du couvercle. **Transférez l'urine du pot vers les tubes dans les meilleurs délais.**



Insérez le tube en poussant à fond. Attendez la fin du remplissage avant de retirer le tube.



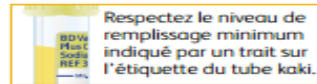
Homogénéisez le tube par 8 à 10 retournements lents (tube à bouchon kaki).



Replacez l'étiquette sur l'orifice du couvercle.



Identifiez l'échantillon.



Transfert dans le tube beige selon le même protocole dans le cas d'une recherche de mycoplasmes.

Identifiez les échantillons avec vos nom, prénom et date de naissance

Merci de renseigner les informations ci-dessous

Date / heure du recueil

Température de conservation avant dépose

- ambiante
- réfrigérée

Antibiotiques en cours :

- OUI NON

Si NON date éventuelle de l'arrêt du traitement :

Contexte clinique :

- brûlures à la miction
- urine souvent
- fièvre
- grossesse
- diabète
- immunodépression
- préopératoire
- autre, préciser :

Renseignements :

- intervention sur les voies urinaires dans le trimestre précédent – si oui, préciser :
- hospitalisation dans le trimestre précédent : oui non

Conditions de conservation et d'acheminement au laboratoire

Examen	Transfert pot ECBU vers tubes	Acheminement tubes à température ambiante (15-25°C)	En l'absence de tubes acheminement du pot ECBU
ECBU sur 1 ^{er} jet	- optimal : moins de 15 min - acceptable : jusqu'à 2h - refus si au-delà de 2h	Tube bouchon kaki < 24H	Si conservé à température ambiante - acceptable : maxi 2h après recueil Si conservé à température réfrigérée (2-8°C) - acceptable : maxi 12h après recueil
Mycoplasme	Acceptable : jusqu'à 8h si conservé de 2°C à 27°C	Tube bouchon beige < 8 H	Si conservé à température ambiante - acceptable : < 8h après recueil Si conservé à température réfrigérée (2-8°C) - acceptable : maxi 48 h après recueil